

보 도 자 료

배포 일자	2021.08.25.(수)	담당	홍보팀 062-223-2022 artgwangju21@gmail.com
자료구성	총 2쪽 별첨 1) 홍보이미지	보도일자	배포일로부터 보도해주시기 바랍니다.

“미술의 숲” : 1 차 프레페어, 8 월 26 일 개막
‘이화갤러리’ 첫 시작, 진원장 명예교수 개인전 선보여

■ 제 12 회 광주국제미술전람회 ‘아트광주 21’ 10 월 28 일~31 일 진행

■ 8 월 26 일(목) 이화갤러리에서 <“미술의 숲” : 1 차 프레페어> 개최

■ 프리뷰, 프리페어 등 지속적인 사전행사를 통해 순수한 미술장터 활성화를
도모하고 행사 기대감 고취

■ <“미술의 숲” : 1 차 프레페어> 부대행사로 윤익 총감독 특강 (8 월 26 일
오후 6 시)

2021 년 광주국제미술전람회 ‘아트광주 21’은 두 번째 사전행사인 “미술의 숲_프레페어”를 진행한다.

이번 행사는 15 개국의 70 개 갤러리와 20 개의 기획전을 준비 중인 아트광주 21 의 사전행사에 해당한다. 현재 아트광주 21 사무국에 따르면 국내갤러리 섭외는 마무리 되었으며 해외갤러리 선정이 진행 중이다. “미술의 숲_프레페어”는 아트광주 21 에 참여하는 광주·전남 지역의 갤러리를 소개하고 출판 작가와 작품을 미리 만나 볼 수 있는 지역미술계의 자생적인 생태계를 지원하는 행사이다.

작가 중심의 상시적 아트마켓을 지향하는 “미술의 숲_프리뷰”와 달리 “미술의 숲_프레페어”는 참여 갤러리를 중심으로 10월 개최될 아트광주 21의 초대작가를 미리 살펴보고, 미술시장의 매개자 역할을 하는 갤러리의 활성화에 초점을 맞춘다.

다양한 계층의 미술애호가 뿐 아니라 예비 컬렉터, 일반 시민의 방문을 통해 지역 미술시장의 트렌드를 짚어보고 참여 갤러리와 참여 작가를 사전에 만나볼 수 있는 홍보의 장으로 꾸려나간다.

<“미술의 숲” / 1차 프레페어>의 첫 시작은 오는 8월 26일(목)부터 ~ 9월 1일(수), 오전 10시 ~ 오후 6시 반, 예술의 거리 내 이화갤러리(대표 이정화)에서 열린다.

이화갤러리는 이번 프레페어에 진원장 조선대 명예교수의 개인전을 선보인다. 진원장 명예교수는 우리지역의 원로 작가로 비전과 상상력의 세계와 꿈을 색채로 표현하여 내면세계로의 몰입과 성찰을 자유롭게 조성하는 작업을 지속해 왔다.

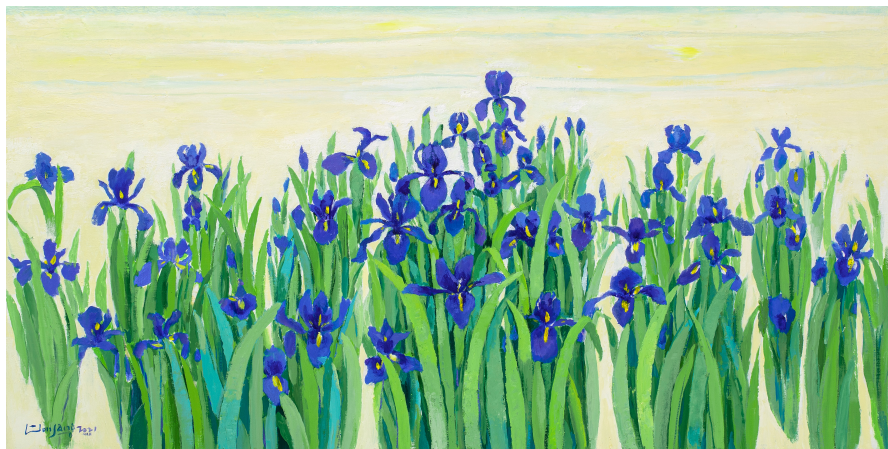
아트광주 21은 이러한 프레페어를 통해 지역의 우수한 갤러리를 미술시장에 소개하고, 아트페어 참여 작가와 작품을 사전에 선보임으로써 컬렉터들의 기대심리를 고취하고 지역 예술계에 활력을 불어넣길 기대한다. 한편으로 지역의 갤러리들을 소개하고 컬렉터들과의 의미있는 만남을 주선하여 짧은 기간에 진행되는 아트페어의 아쉬움을 극복하는 의도이다.

이화갤러리 이정화 대표는 지난해 코로나 19로 아트페어 오프라인 행사가 취소된 아쉬움과 함께, 현재 타 지역에 비해 광주의 미술시장은 침체기를 겪고 있으며 작가들의 전시활동과 컬렉터들의 작품구매가 소극적인 상황이라 전하며, 이러한 어려운 시기 속에서도 아트광주 21이 다양한 작가들과 컬렉터들과의 매개체가 되어 위기를 극복하고 우리 지역민들이 전시문화에 조금만 더 관심을 가지는 계기가 되었으면 한다고 전했다.

더불어 <“미술의 숲” / 1차 프레페어>의 부대행사로 8월 26일(목) 오후 6시에 아트광주 21 윤익 총감독의 특강이 진행된다. 특강은 요즘 많은 시민들이 관심을 갖는 “아트테크와 미술품수집”을 주제로 진행되며, 현장에 오는 누구나 참여할 수 있다.

‘아트광주21’에 대한 자세한 내용은 홈페이지(<http://www.artgwangju.kr>)를 통해 확인할 수 있다.

문의: 062-223-2022(사무국) / 010-9272-6604(윤익 총감독)



진원장_강변에서_120x60cm_oil on canvas_2021